

## 緊急時の対応



避難経路



非常階段



消火栓

## ■地震の発生

渋谷ソラスタコンファレンスは、2019年3月に竣工したビルで制震構造を採用しております。そのため、建物の外に慌てて出るのではなく、建物内で揺れが収まるのをお待ちください。[コンファレンススタッフの指示・誘導に従ってください。](#)

- ・地震により、火災が発生する事態となった場合は、ビルからの避難を放送にて指示致します。それ以外の「揺れ」のみが発生している場合は、建物内で本震・余震が収まるのを待ち下さい。
- ・エレベーターが走行中に地震が発生した場合、カゴ内スピーカーを通じ地震の発生をお知らせします。その後最寄り階に自動着床後、扉が開きますのでエレベーターから速やかに退去願います。

## ■火災の発生

火災発生時、ビルの館内非常放送が入りますので、コンファレンススタッフの指示のもと、屋外への避難をお願い致します。

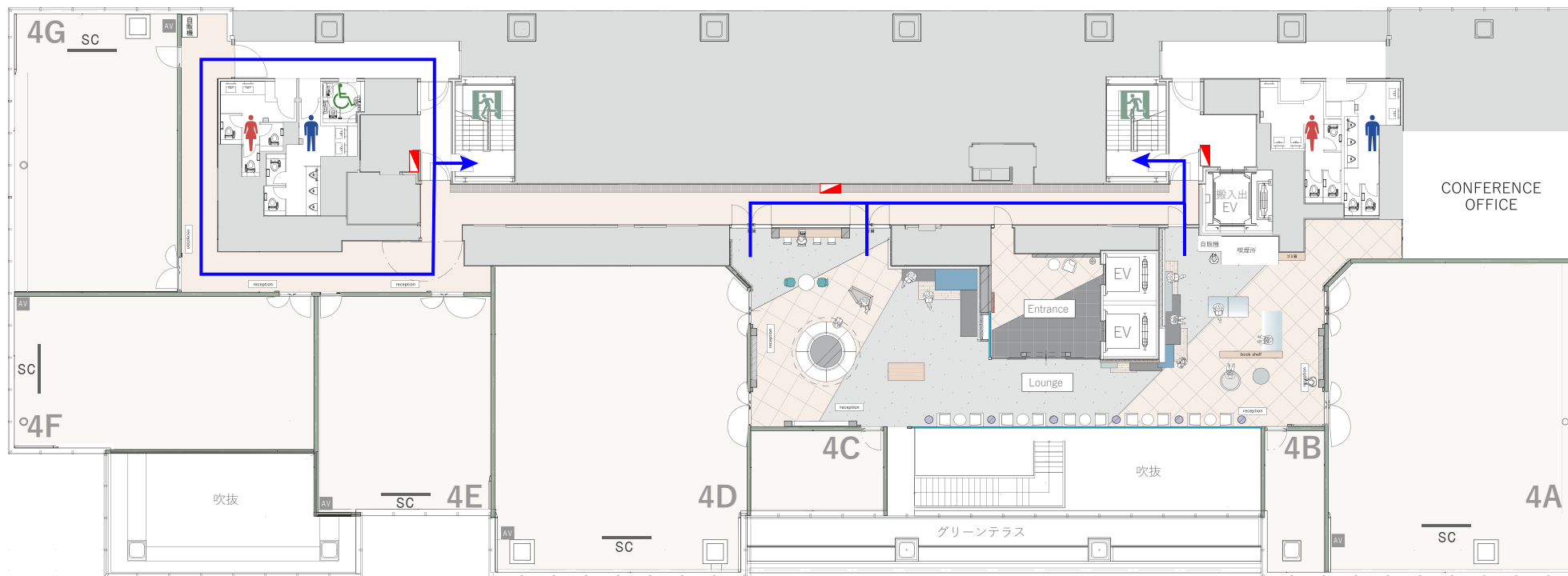
- ・当コンファレンスは4階に位置しております。スタッフの指示のもと、非常階段にて1階へ降りていただきます。
- ・エレベーターは利用せず、階段を利用してください。

## ■事故等の発生

事故または、不審者・不審物を発見した場合は、コンファレンススタッフへ連絡をしてください。

## ■急病人・負傷者の発生

急病人・負傷者が発生した場合は、コンファレンススタッフへ連絡をしてください。救急車要請が必要な場合は、コンファレンススタッフより通報致します。またAED（自動体外式除細動器）は1階、2階にございます。



天井高:2.8m